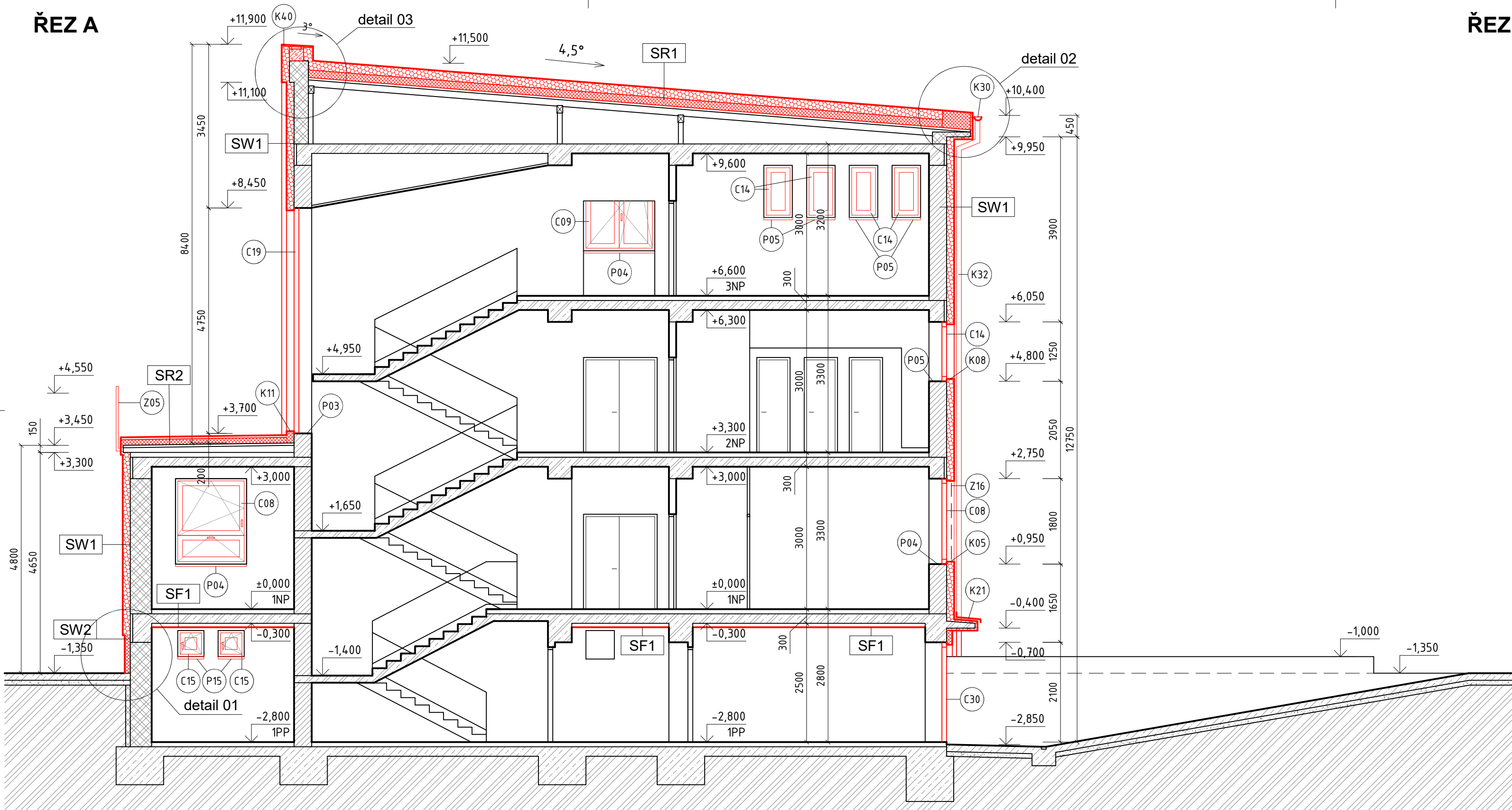
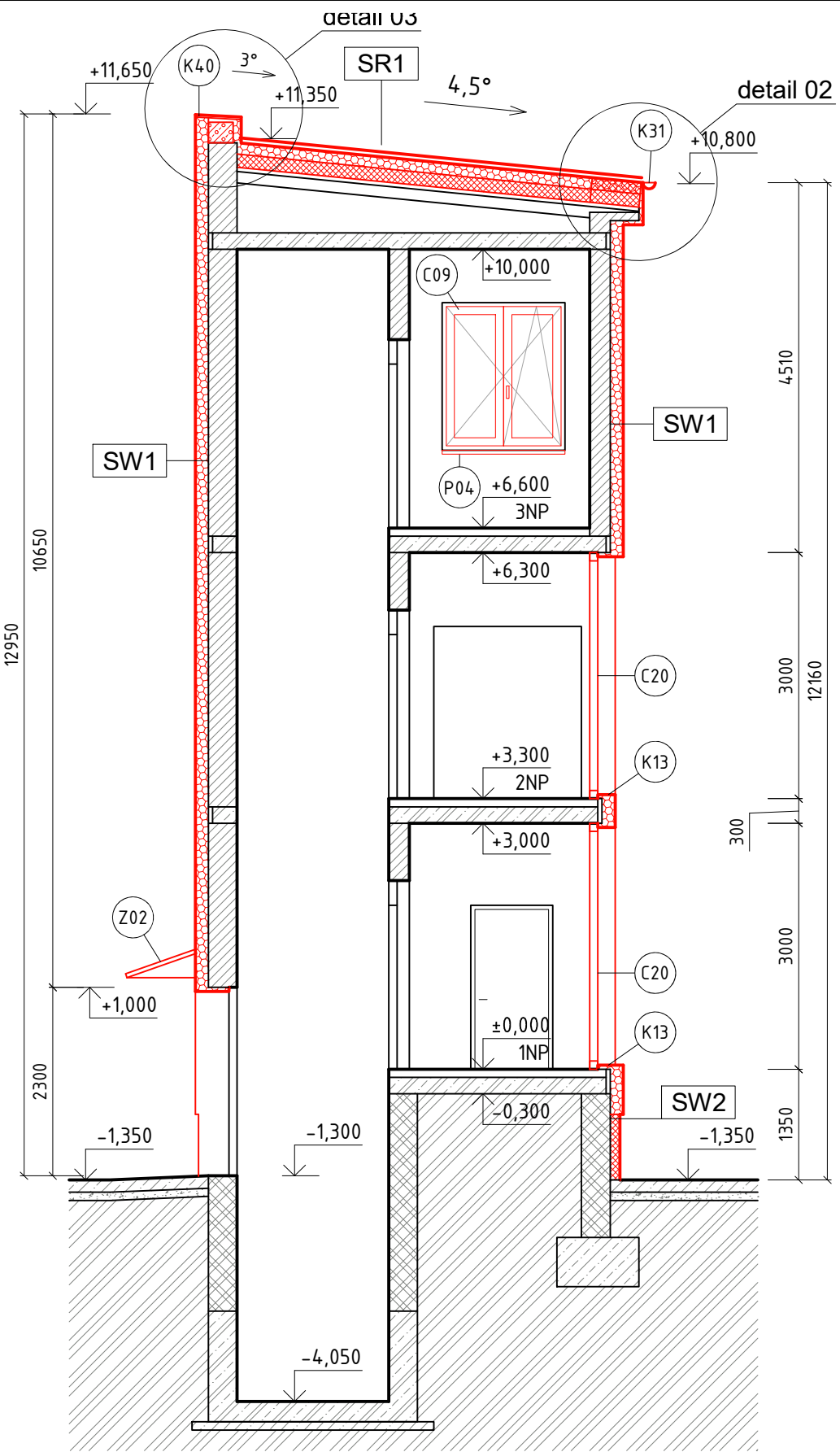


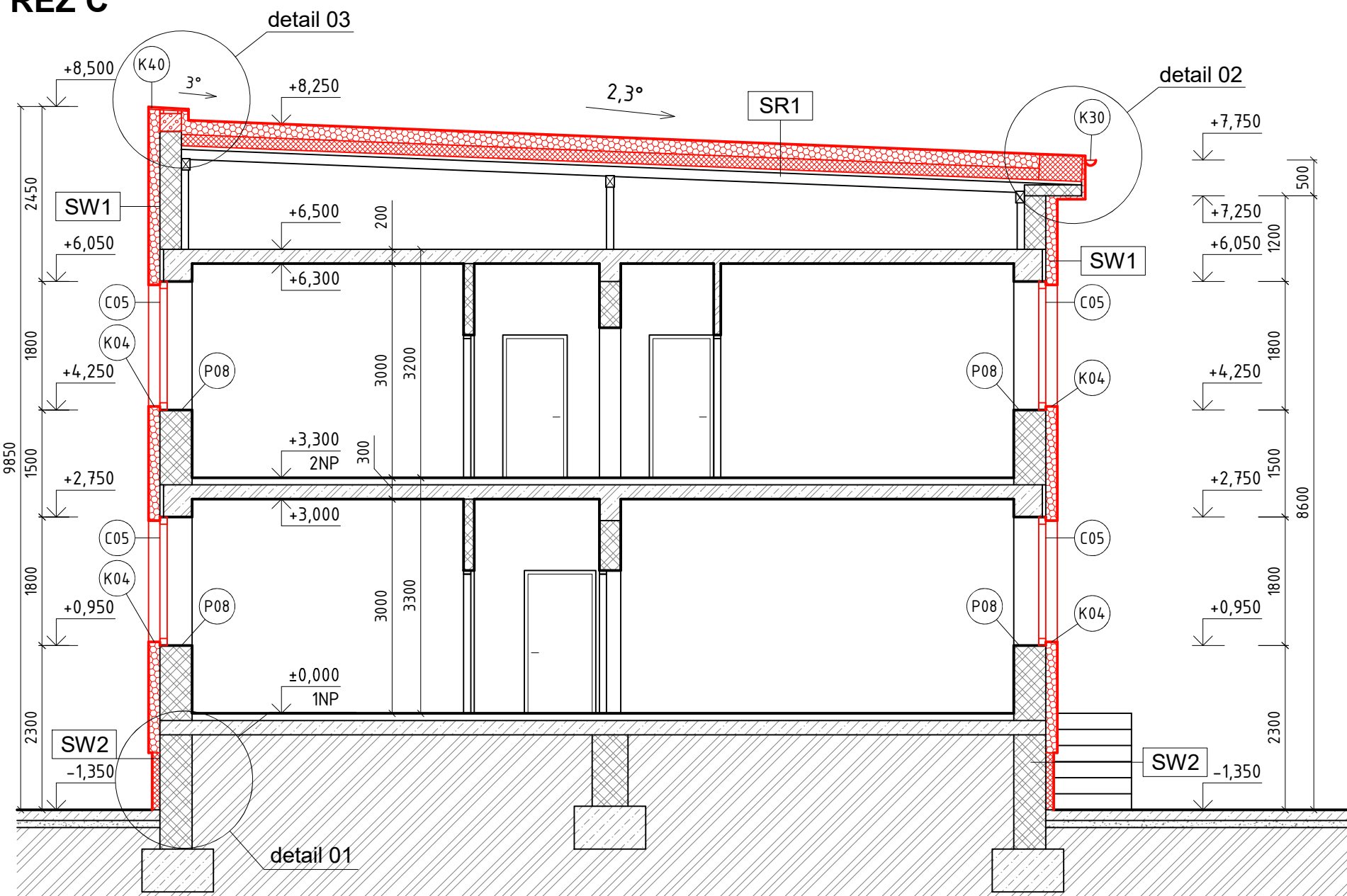
# ŘEZ A



# ŘEZ B



# ŘEZ C



- SW1** ZATEPLENÍ ETICS
- stávající zdivo + omítka
  - penetrační nátěr
  - EPS 70F šedý 160 mm + lepidlo
  - základní vrstva (lepící a stěrková hmota) + sklovláknitá síťovina
  - penetrační nátěr
  - tenkovrstvá probarvená pastovitá omítka
- SW2** ZATEPLENÍ SOKLU XPS
- stávající zdivo + stávající keramický obklad
  - adhezni můstek
  - XPS 120 mm + lepidlo
  - základní vrstva (lepící a stěrková hmota) + sklovláknitá síťovina
  - penetrační nátěr
  - mozaiková kamínková omítka soklu
- SR1** STŘECHA PLOCHÁ
- střešní PVC-P fólie mech. kotvena
  - sklovláknitá textilie
  - izolační desky EPS 150S 200 mm
  - izolační desky PIR 160 mm
  - samolepící asf. pás
  - prkenný/OSB základ - nahrazení původního
  - stávající dřevěná nosná konstrukce
- SR2** POCHOZÍ TERASA
- betonová dlažba 400x400x40 mm
  - plastové terče pro osazení dlažby
  - střešní PVC-P fólie (mech. přitížená)
  - netkaná geotextilie
  - PIR desky podlahové 120 mm
  - stávající podklad
- SF1** ZATEPLENÍ STROPU SUTERÉNU
- stávající omítka stropu
  - penetrační nátěr
  - desky z minerálních vláken KV 80 mm s povrchovou úpravou celoplošně nalepeny bez nutnosti mech. kotvení

## LEGENDA MATERIÁLŮ

### STÁVAJÍCÍ | NAVRŽENÉ

	ZDIVO Z KERAMICKÝCH TVÁRNIC
	CIHELNÉ ZDIVO
	ŽELEZOBETON
	PROSTÝ BETON
	ROSTLÝ TERÉN
	TEPELNĚ IZOLAČNÍ DESKY NA BÁZI POLYSTYRENU FASÁDA: EPS G (ŠEDÝ), STŘECHA: EPS 100S
	TEPELNĚ IZOLAČNÍ DESKY XPS
	NADEZDÍVKA ATIKY Z POROBETONOVÝCH TVÁRNIC TL. 30 cm

± 0,000 = 226,90 m n.m. BpV – stávající												
Hlavní projektant	Ing. Tomáš Kročil	Architekt	-									
Projektant	Ing. Tomáš Sviták	Vypracoval	Ing. Tomáš Sviták									
Stavebník	Město Holešov (IČ 002 87 172, Masarykova 628, 76 901 Holešov)											
Místo stavby	Tovární 1407/28, 769 01 Holešov, parc. č. 2724/17 a 2724/13, k.ú. Holešov											
Název akce	<b>Energetické úspory objektu MěÚ Holešov, ul. Tovární</b>					<div><div><div>K</div><div>PROJEKT</div><div>TOMÁŠ KROČIL</div></div><div><div>K PROJEKT, Kročil s.r.o.</div><div>Uherskébrodská 984</div><div>763 26 Luhačovice</div><div>IČ: 022 86 424</div><div><a href="http://www.krocil.eu">http://www.krocil.eu</a></div></div></div>						
Stavební objekt	SO 01 Energetické úspory objektu					Pare	1	2	3	4	5	6
Část dokumentace	D.1.1 Architektonicko-stavební řešení					Zákázka	23ZAK1364					
Obsah	<b>SVISLÉ ŘEZY – NOVÝ STAV</b>					Účel PD	pro provádění stavby (DPS)					
						Datum	prosinec 2023					
						Formát	4× A4					
						Měřítko	Výkres č.					
						1:75	<b>D.1.1. 12</b>					